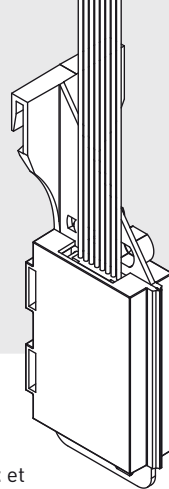


Quick Start

Boxsensor

Capteur intégré | Boxsensor

L0001785-B 29.06.2015

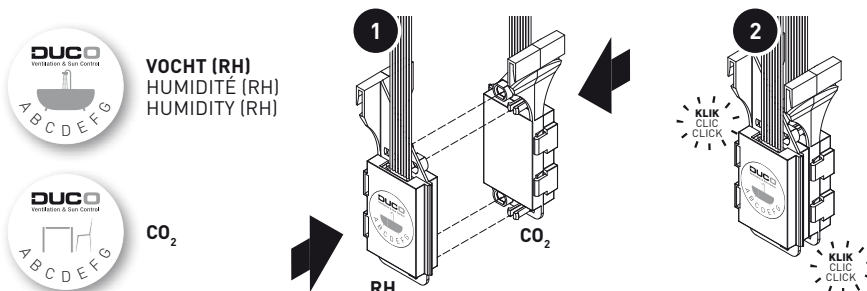


1 Toepassing | Application | Application

- nl** Boxsensoren kunnen geïntegreerd worden in een **DucoBox Silent** en zorgen voor CO₂- en/of vochtmeting in een luchtkanaal.
- fr** Des capteurs intégrés peuvent être intégrés dans un **DucoBox Silent** et veiller à la mesure du CO₂ et de l'humidité dans un canal d'air.
- en** Boxsensors can be incorporated in a **DucoBox Silent** and their purpose is to measure CO₂- and/or humidity in an air duct.

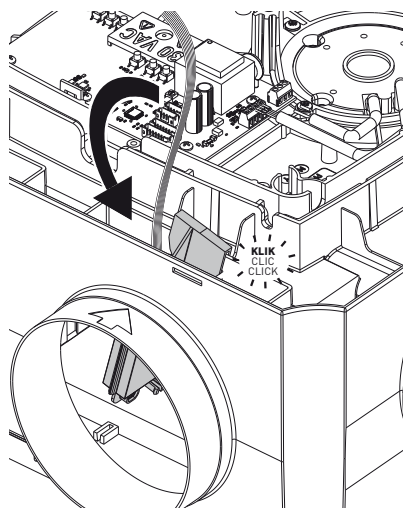
2 Mogelijkheden | Possibilités | Configurations

- nl** Een DucoBox Silent kan maximaal 1 CO₂- en 1 **Vocht Boxsensor** bevatten. Indien de leefruimte (CO₂-meting) en badkamer (vochtmeting) op eenzelfde kanaal / zone zijn aangesloten, kunnen beide boxesensoren op elkaar geklikt worden.
- fr** Un DucoBox Silent peut compter au maximum 1 **Capteur intégré de CO₂** et 1 **d'humidité**. Si l'espace de vie (mesure du CO₂) et la salle de bains (mesure de l'humidité) sont raccordés au même canal / zone, les deux Capteurs intégrés peuvent être encliquetés l'un sur l'autre.
- en** A DucoBox Silent can contain up to a maximum of 1 CO₂ and 1 **Humidity Boxsensor**. If the living room (CO₂ measurement) and bathroom (humidity measurement) are connected to the same duct / zone, the 2 Boxsensors can be clicked together.

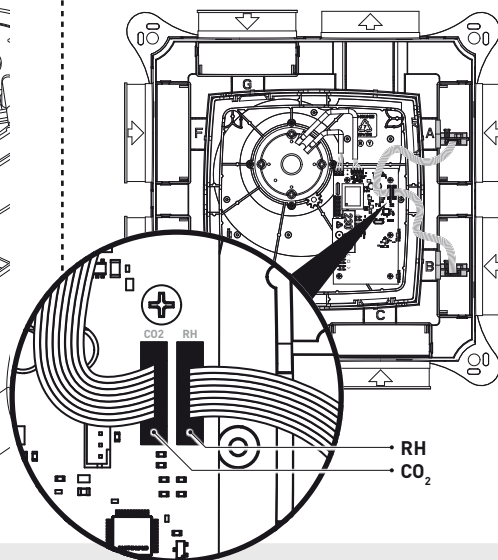


3 Montage + aansluiting | Montage + raccordement | Fitting + connection

- nl Draai de Boxsensor(en) in het gewenste kanaal in de box tot de Boxsensor vastklikt.
- fr Tournez la/les Capteur(s) intégré(s) dans le canal souhaité du boîtier jusqu'à ce qu'il(s) s'encliquette(nt).
- en Screw the Boxsensor(s) into the desired duct in the box until the box sensor clicks into place.



- nl Verbind de Boxsensoren met de overeenstemmende connector (CO₂ of RH).
- fr Branchez les Capteurs intégrés au connecteur correspondant (CO₂ ou RH).
- en Connect the Boxsensors to the appropriate connector (CO₂ or RH).



4 Instellingen | Réglages | Settings

- nl Het CO₂- en RH-setpoint kunnen gewijzigd worden via de **Duco Network Control Tool**. Kijk op www.duco.eu voor meer info.
- fr Les valeurs de réglage du CO₂ et de la RH peuvent être modifiées à l'aide de **Duco Network Control Tool**. Pour davantage d'informations, surfez sur www.duco.eu.
- en The CO₂ and RH setpoint can be changed using the **Duco Network Control Tool**. Please check out www.duco.eu for further info.